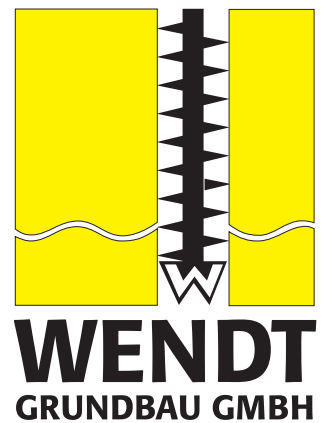




**Wir gehen den Dingen auf den Grund**



# solide Bauen – solide Wachsen



Größenordnung qualifizieren. Unsere Kunden schätzen den gut strukturierten und bestens ausgestatteten eigenen Pool an Bohr- und Rammgeräteeinheiten, der Flexibilität garantiert und entscheidend zur termingerechten Abwicklung der Bauvorhaben beiträgt.

**B**ei Gründung des Unternehmens Wendt Grundbau GmbH im Jahre 1993 blickten die Firmengründer und Inhaber Dipl.-Ingenieur Dieter Wendt und Claudia Wendt auf langjährige Erfahrungen im Spezialtiefbau zurück und konnten auch aufgrund eines erfahrenen Stammes an Mitarbeitern von Beginn an konkurrenzfähig am Markt bestehen.

Die Bereitschaft zur kontinuierlichen Verbesserung sowie ein gesundes stetiges Wachstum lassen uns heute zu einem führenden Spezialisten im Grundbau zählen. Mittlerweile beschäftigt die Wendt Grundbau GmbH über 40 Mitarbeiter und bedient Auftraggeber im gesamten Bundesgebiet.

Basis unseres Erfolges sind neben den qualifizierten Mitarbeitern in den verschiedenen Unternehmensbereichen, unser breites und aktuelles Fachwissen sowie eine moderne, regelmäßigen Prüfungen unterliegende, technische Ausstattung. Wir verfügen ausschließlich über Spezialgeräte namhafter Hersteller, welche uns für Projekte jeder

Ein weiteres Plus ist unsere hohe Eigenleistungsquote, die sich, beginnend in der Beratungs- und Angebotsphase bis hin zur Ausführungsphase, über den gesamten Wertschöpfungsprozess erstreckt – ein Garant für Qualität und Risikominimierung.

Unser erfahrenes Team, bestehend aus Ingenieuren in den Bereichen Bauleitung, Statik und Kalkulation sowie kaufmännischen Mitarbeitern, prüft routiniert jede Anfrage unter allen relevanten technischen und wirtschaftlichen Aspekten. Eine strikte Kundenorientierung im Hinblick auf fachgerechte und nachhaltige Leistungserbringung, führt schon häufig im Stadium der technischen Voruntersuchung zur Erarbeitung von wirtschaftlich attraktiveren Ausführungsalternativen, unter Einbeziehung des gewohnt hohen technischen Anspruches.

Ein optimierter Bestand an Vorrats- und Gebrauchsmaterial sowie eine eigene Transportlogistik sind Grundstein für schnelle Reaktionszeiten, kurzfristige und effiziente Durchführung von

## STEINPILZ RECHTSANWÄLTE • NOTAR

**Rechtsanwalt und Notar  
Jan-Nicolas Steinpilz**  
- Gesellschaftsrecht  
- Immobilienrecht  
- M & A  
- Unternehmenssanierung

**Rechtsanwalt Karsten Böther  
Fachanwalt für Bau- und Architektenrecht**  
- Privates Bau- und Architektenrecht  
- Kapitalanlagerecht  
- Bankrecht  
- Gesellschaftsrecht  
- Maklerrecht

**Rechtsanwalt Christian Hofmann**  
- Medienrecht  
- Gewerblicher Rechtsschutz  
- Mietrecht  
- Wohnungseigentumsrecht  
- Arbeitsrecht

**Die weiteren für uns tätigen Rechtsanwälte decken folgende Rechtsgebiete ab:**  
- Erbrecht  
- Allgemeines Zivilrecht  
- Familienrecht

Unsere Kernkompetenz liegt im Immobilien-, Gesellschafts- und Wirtschaftsrecht. In diesen Gebieten können wir auf weit reichende Erfahrungen und nachhaltige Erfolge verweisen. Gemeinsam mit unseren Mandanten entwickeln wir individuell abgestimmte Strategien und Problemlösungen.

Bauvorhaben sowie unternehmerisches Handeln frei von Angebotskapazitäten.

Die Wendt Grundbau GmbH ist bis heute ein inhabergeführtes Familienunternehmen, welches für aktuelle und kommende Aufträge gut aufgestellt ist. Auf der Grundlage einer soliden Investitionspolitik sowie unter der Mitarbeit von Dipl.-Betriebswirt Marcus Wendt in zweiter Generation, sind wir fit für die Zukunft.

Mit welchen Aufgaben Sie uns beauftragen, seien Sie gewiss:

Wie gehen den Dingen auf den Grund!

Die Wendt Grundbau GmbH war in den vergangenen Jahren für zahlreiche renommierte Unternehmen im ganzen Bundesgebiet tätig. Eine Auswahl:

- Beim **City-Tunnel** in Leipzig waren wir im Jahre 2007 mit Bohrfahrarbeiten beteiligt. Die Durchmesser betragen 1180 und 1500 Millimeter. Auftraggeber war die Ed. Züblin AG Dresden.
- Ebenfalls 2007: Beim Bau der EBS-Verbrennungsanlage im **Industriepark der Hoechst KG** in Frankfurt errichteten wir eine überschnittene Bohrfahrlwand mit 1180 Millimeter Durchmesser. Die Bohrtiefe betrug 22 Meter, Auftraggeber war die Wayss & Freytag AG.
- Berlin Friedrichstraße, **Spreedreieck**, 2007. Wir führten Bohrfahrarbeiten mit Durchmesser von 880 Millimeter bis 18 Meter Tiefe und Austauschbohrungen mit Durchmesser von 1180 Millimeter bis 15 Meter Tiefe durch. Auftraggeber war hier die Züblin Spezialtiefbau GmbH.
- Bei der **Bellevuebrücke** in Berlin realisierten wir 2006 Bohrfahrarbeiten mit einem Durchmesser von 880 Millimeter. Die Bohrtiefe betrug bis 32,50 Meter ab Gelände. Auftraggeber war die Oevermann GmbH & Co. KG.



### Kontakt:

Wendt Grundbau GmbH  
Wildmeisterdamm 253  
12353 Berlin

Telefon 030 – 6097080  
Telefax 030 – 60970899

info@wendt-grundbau.de  
www.wendt-grundbau.de

Verbauarbeiten  
Spundwandramm- und  
Pressarbeiten  
Bohrpfahlarbeiten  
Anker-/Injektionsarbeiten  
Grundwasserabsenkung  
Kran-/Transportarbeiten  
Erdarbeiten  
Umwelttechnik



mit Pfahlinstrumentierung

computergesteuert



- Statische Probelastungen
- Dynamische Probelastungen
- Zyklische Wechselbelastungen
- Horizontale Probelastungen
- Integritätsuntersuchungen
- Pfahllängenermittlung
- Schwingungsmessung

WIR  
STELLEN IHREN  
PFAHL  
AUF DIE PROBE

IPM  
Impuls - Pfahlmessung GmbH  
Am Stadtfeld 15  
99867 Gotha - Boilstädt

Telefon +49 (0)3621 - 703031  
Telefax +49 (0)3621 - 703032  
Mobil +49 (0)171 - 7704916  
E-Mail info@ipm-gotha.de



7 t bis 12 t Freifallgewicht



**B**ohrpfahlarbeiten dienen bei nicht tragfähigem Baugrund zum Lastabtrag von vertikalen und geneigten Lasten, z.B. aus Gebäuden oder Brücken, in tiefer gelegene Schichten. Außerdem finden sie zunehmend Anwendung bei der Herstellung von Baugrubenwänden in Form von tangierenden oder überschnittenen Bohrpfahlwänden.

Wir führen Großbohrpfähle mit Nenndurchmessern von 620, 750, 880, 1180 Millimeter und größer als Tiefengründung aus. Die maximale Bohrtiefe beträgt 33 Meter.

Die Bohrröhre werden bei gleichzeitigem Ausbohren des Erdreiches in den Baugrund eingedreht. Nach Erreichen der Endtiefe erfolgen der Einbau des Bewehrungskorbes und das Einbringen des Betons im Kontraktorverfahren.

Auch als Gründungselement für Lärmschutzwände werden Ortbetonbohrpfähle in verschiedenen Durchmessern hergestellt.



## Beka Betontechnik GmbH

Betonprüfstelle · Baustofflabor  
Tremmener Straße 3, 14641 Nauen

Labor: August-Bebel-Straße 23-27  
14770 Brandenburg

fon 03 32 39 / 20 89 77

fax 03 32 39 / 20 89 78



[www.beka-betontechnik.de](http://www.beka-betontechnik.de)



# Bohrpfahlarbeiten



## Statische Probelastungen:

- computergesteuertes Mess- u. Regelsystem
- Instrumentierung für hohe Anforderungen
- Belastung bis über 20 MN

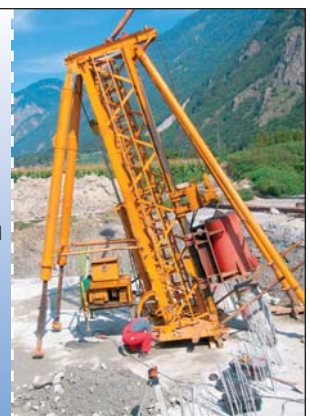
## Dynamische Probelastungen:

- Probelastung an Bauwerkspfählen
- Capwap: Mantelreibung und Spitzendruck
- Last-Verschiebungskurve

**WIR  
STELLEN IHREN  
PFAHL  
AUF DIE PROBE**

**IPM**  
Impuls - Pfahlmessung GmbH  
Am Stadtfeld 15  
99867 Gotha - Boilstädt

Telefon +49 (0)3621 - 703031  
Telefax +49 (0)3621 - 703032  
Mobil +49 (0)171 - 7704916  
E-Mail info@ipm-gotha.de



# Verbauarbeiten



## RÖHNERT

Röhnert Holzhandels-  
gesellschaft mbh

Benzstraße 35-53  
12277 Berlin

Fon 030 747 90 9-0  
Fax 030 747 90 9-29

mail@roehnert-holz.de  
www.roehnert-holz.de

Ihr Berliner Holz-Werk

Für den Einbau von Ver-  
bauträgern bieten wir  
zwei unterschiedliche  
Verfahren an: den Einbau  
der Träger im Vibrations-  
rammverfahren mit moderner  
Rammtechnik oder im  
Drehbohrverfahren in verrohrt  
hergestellte Bohrungen.

Die Verbauwände werden freistehend oder bei großen  
Verbautiefen ein- oder mehrlagig rückverankert, bzw.  
gegeneinander ausgesteift, ausgeführt.



**technik**  
Bohren mit System

Wir haben uns Gedanken gemacht ...

- wie wir Ihren Mitarbeitern das Leben erleichtern können
- wie Sie Ihre Produktivität erhöhen können

... und das ist das Ergebnis:

**Automatisches Druckrohr  
ABF - PNEUMAT**  
(europ. Patent Nr. 1624151)

Überzeugen auch Sie sich ...

**ABF**  
Bohrtechnik GmbH & Co. KG  
Zur Schwarzen Brücke  
D - 54516 Wittlich  
Telefon +49 6571 9123-914  
Telefax +49 6571 9123-945  
E-Mail info@abf-bohrtechnik.de  
Internet www.abf-bohrtechnik.de

**BMG Mineralölhandel GmbH**

- Shell Thermo-Heizöl-Sortiment
- Dieselshell plus
- Shell-Schmierstoffe
- Biodiesel

Shell Direct Partner

- Baustellenbetankung
- Heizungsservice /-bau
- 24-Stunden-Lieferung
- Notdienst

Am Güterbahnhof Halensee 8-11  
10711 Berlin  
Tel.: 030 / 8 90 08 40  
Fax: 030 / 8 90 08 149

Industriestraße 12-14  
15366 Dahlwitz-Hoppegarten  
Tel.: 0 33 42 / 30 79 0  
Fax: 0 33 42 / 30 79 27  
www.bmg-mineraloelhandel.de

**Rohwedderr** Handel Vermietung Service

Baugeräte Baumaschinen Baueisenwaren Werkzeuge

[www.rohwedder.net](http://www.rohwedder.net)  
handel@rohwedder.net

Wir liefern bundesweit!  
24 Stunden Kundendienstbereitschaft -  
auch Samstag & Sonntag -  
Service ist alles!

**Zentralruf und Hotline  
01 80 - 3 34 16 34  
Fax: 01 80 - 3 22 13 55**

Neuruppin 16816 Neuruppin  
Friedrich-Bücking-Straße 5  
Tel.: (0 33 91) 8 23-0  
Fax: (0 33 91) 8 23-209

Brandenburg 14776 Brandenburg  
Am Piperturm 6  
Tel.: (0 33 81) 2 97-0  
Fax: (0 33 81) 2 97-209

Lücknow 16843 Lücknow  
Birkenbrücker Chaussee 50  
Tel.: (0 33 71) 6 84-0  
Fax: (0 33 71) 6 84-209

Fürstenwalde 15517 Fürstenwalde  
James-Walk-Strasse 2  
Tel.: (0 33 61) 6 99-0  
Fax: (0 33 61) 6 99-209

Cottbus 03099 Cottbus/Krieschow  
An der S 116 Nr.3  
Tel.: (0 35 604) 62-0  
Fax: (0 35 604) 62-209

Handel: Bergholzstr. 14, 12099 Berlin-Tempelhof  
Tel.: (030) 62 88 0-0, Fax: (030) 62 88 0-209  
Vermietung: Bergholzstr. 14, 12099 Berlin-Tempelhof  
Tel.: (030) 62 88 0-400, Fax: (030) 62 88 0-419  
Service: Sachsenhauser Str. 12, 12099 Berlin-Tempelhof  
Tel.: (030) 62 88 0-300, Fax: (030) 62 88 0-319

**Gotthard Knödseder GK**  
Hammerwerk GmbH

[www.knoedseder.com](http://www.knoedseder.com)  
Tel.: +49(0)8586-9678-0  
Fax: +49(0)8586-9678-25

Ihre Partner für Spezialtiefbau-Werkzeuge in Deutschland, Österreich, Polen und Tschechien.

- Bohrrohre
- Bohrschnecken
- Bohreimer
- automatische Druckrohre
- BETEK-Vertragshändler

[www.bohrwerkzeugehoffmann.de](http://www.bohrwerkzeugehoffmann.de)  
**bohrwerkzeuge: hoffmann. kg**  
tel.: +49(0)34327.67190 fax: +49(0)34327.67191

# Spundwandarbeiten



**S**tahlspundwände eignen sich zur temporären wie zur dauerhaften Sicherung von Geländesprünge. Bei der Herstellung von Trogbaugruben gewährleisten Spundwände die vertikale wasserdichte Umschließung. Der Einbau erfolgt meist im Hochfrequenz-Vibrationsverfahren. Wir setzen Vibrationsrüttler mit stufenlos verstellbarem Moment und resonanzfreiem An- und Ablauf ein.

Bei sensibler Nachbarbebauung können Spundwände oder Hutprofile auch im Pressverfahren eingebracht werden.

Eine Variante ist das Hydropressverfahren: Dabei nehmen wir 3 oder 4 Bohlen gleichzeitig als Paket auf und pressen sie im Pilgerschrittverfahren erschütterungsfrei in den Baugrund ein. Eine Alternative ist die selbstschreitende Spundwandpresse: Die Maschine „sitzt“ auf den bereits eingebrachten Spundbohlen und presst fortschreitend die weiteren Einzelbohlen in den Boden.

Voraussetzung für das Pressverfahren sind sehr gute Kenntnisse des Baugrundes, da etwaige Hindernisse nicht überwunden werden können.

## Begeistert für Fortschritt



Die BAUER Maschinen GmbH – hier auf der Bauma 2007 – konstruiert und baut Maschinen für den Spezialtiefbau.

**BAUER Maschinen GmbH** ■ Schrobenuhaußen ■ [www.bauer-e.de](http://www.bauer-e.de)  
Telefon 08252 97-0 ■ Telefax 08252 97-1135



Stahlspundwände



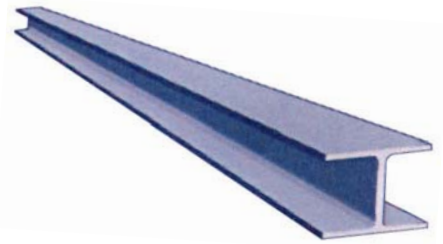
ArcelorMittal

ArcelorMittal Commercial RPS Deutschland GmbH  
Niederlassung Ost | T +49 3375 5245 43  
[spundwand@arcelormittal.com](mailto:spundwand@arcelormittal.com)  
[www.arcelormittal.com/spundwand](http://www.arcelormittal.com/spundwand)

# Stahlhandel Potsdam GmbH

- ▶ Betonstahl
- ▶ Profilstahl
- ▶ Bewehrungsmatten
- ▶ Bewehrungskörbe
- ▶ Stahlhandel
- ▶ Stahlkonstruktionsbau

Stahlhandel Potsdam GmbH  
Am Friedrichspark 9  
14476 Potsdam / OT Marquardt  
Telefon 03 32 08 - 681 - 0  
Telefax 03 32 08 - 681 - 11 / 12



## StoStoStoßdämpfer?

24-Stunden-Service für Transporter und LKW:

Telefon 00800/1 777 7777



Mercedes-Benz

### Mercedes-Benz Niederlassung Berlin

Seeburger Straße 27, Rhinstraße 120, Bessemerstraße 42 a, Holzhauser Straße 11, [www.berlin.mercedes-benz.de](http://www.berlin.mercedes-benz.de)

## Unser Engagement für Ihre individuellen Ziele

Wir machen für Sie das Thema Steuern transparent, einfach und leicht verständlich – auf Basis unseres Qualitätsmanagements.

Wir sind aber nicht nur Steuerberater. Nutzen Sie uns auch als Unternehmerberater, Vermögensberater, Beteiligungsmanager, Mediator oder Konfliktmanager. Und profitieren Sie gleichzeitig vom Wissen unseres großen und kompetenten Kooperationsnetzwerks.

#### Wir bieten Ihnen:

- Finanz- und Lohnbuchhaltung
- Gewinnermittlungen und Bilanzen
- Erstellung von Steuererklärungen
- Betreuung von Vereinen und gemeinnützigen Organisationen
- Individuelle Altersvorsorgeplanung
- Unternehmensnachfolgeberatung

Erbel + Bernsen  
Steuerberatungs-  
gesellschaft mbH  
Königin-Luise-Straße 35  
14195 Berlin

Fon +49.30.841 771 - 0  
Fax +49.30.841 771 - 77

[kontakt@erbelbernsen.de](mailto:kontakt@erbelbernsen.de)  
[www.erbelbernsen.de](http://www.erbelbernsen.de)

**ERBEL+BERNSEN**

Entspannt auf der sicheren Seite.

Unzufrieden mit Ihrer Bank?  
Ich nicht. Wechseln Sie doch.



Laut forsa: Die Bank  
mit dem höchsten Anteil  
zufriedener Kunden.\*

\*Repräsentative forsa-Studie aus 06/06 im Auftrag der Berliner Volksbank zum Thema „Gesamtzufriedenheit mit der eigenen Hauptbank“. Befragt wurden 1.600 Bankkunden in Berlin und Brandenburg. Von 9 Geldinstituten war die Berliner Volksbank die Bank mit dem höchsten Anteil zufriedener Kunden.

Wir denken mit.

[www.berliner-volksbank.de](http://www.berliner-volksbank.de)



Berliner  
Volksbank